

## ROZPOCZĘCIE ELEKTROSTYMULACJI

### WYKLUCZENIE PRZECIWSKAZAŃ

przed zastosowaniem elektrostymulacji należy przeanalizować przeciwwskazania do elektrostymulacji TENS, a w razie wątpliwości skonsultować się z lekarzem

Podłącz kabel zasilający do gniazda oznaczonego USB i natądaj akumulator urządzenia, ścięciowy (5V, 50mA). Podłącz przewody zasilające elektrod do jednego lub obu gniazd (kanałów). W zależności od swoich potrzeb możesz stosować na jednym kanale 2 lub 4 elektrody, wykorzystać tylko jeden lub dwa kanały jednocześnie.

Włącz zasilanie włącznikiem znajdującym się na górnej części obudowy urządzenia, przesuując suwak.

Wybierz program elektrostymulacji za pomocą przyciskiem M oraz ustaw odpowiedni czas elektrostymulacji przyciskiem T znajdującymi się na dolnej części urządzenia. Zwiększaj sukcesywnie poziom natężenia prądu przyciskiem „+” lub „-”.

### AWARYJNE WYŁĄCZENIE URZĄDZENIA

w każdym momencie można przesunąć wyłącznik zasilania, aby wstrzymać pracę urządzenia

## CO TO JEST ELEKTROSTYMULACJA ?

Elektrostymulacja TENS jest naturalną, klinicznie potwierdzoną, bezinwazyjną i niezwykle skuteczną terapią przeciwbólową. TENS ma bardzo szerokie zastosowanie w niwelowaniu bólu przewlekłego, jak i ostrego. Elektrostymulacja TENS wykorzystuje istniejące w naszym systemie nerwowym mechanizmy uśmierzania bólu. To metoda niwelowania dolegliwości bólowych za pomocą impulsów elektrycznych, podawanych z bardzo dużą częstotliwością. Impuls elektryczny działając na komórkę nerwową powoduje zmianę napięcia na jej powierzchni (depolaryzacja). Stymulowanie struktur układu nerwowego odpowiedzialnego za powstawanie lub przekazywanie odczucia bólu prowadzi do jego zablokowania w miejscu stymulacji na drodze od nerwu obwodowego do mózgu.

**W efekcie mózg nie otrzymuje informacji dotyczącej miejsca i nasilenia bólu i to jest istotą przeciwbólowego efektu działania elektrostymulacji prądami TENS.**

Blokowanie impulsów bólowych nie uszkadza struktury nerwów, lecz "oszukuje" mechanizm informowania o bólu (teoria bramek bólowych Melzack'a i Wall'a przyjęta przez naukę w latach 60-tych XX wieku). Według tej teorii włókna nerwowe typu C niosą sygnał z elektrostymulatora szybciej, niż włókna typu A, przez co sygnał ze stymulatora wygrywa w konkurencji o dostęp do podwzgórza.

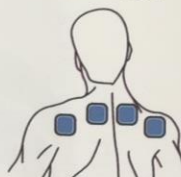
Elektrostymulacja umożliwia kompleksowe leczenie różnych zespołów bólowych przy współudziale pacjenta. Rozwój elektromedycyny spowodował znaczne obniżenie cen elektrostymulatorów TENS, dzięki temu może być stosowana przez chorego samodzielnie w domu.

## PRZYKŁADOWA LOKALIZACJA ELEKTROD

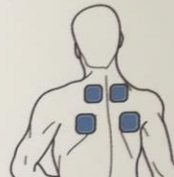
BÓL RAMIENIA



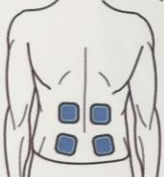
BÓL RAMION



BÓL ODC. SZYJNEGO



BÓL ODC. LĘDŹWIOWEGO



RWA KULSZOWA



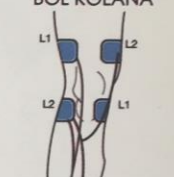
BÓL NOGI LUB KOLANA



BÓL KOLANA



BÓL KOLANA



BÓL KOSTEK



BÓL RĘKI



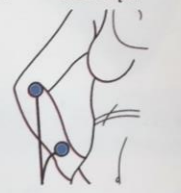
BÓL RĘKI



BÓL BARKU LUB RAMIENIA



BÓL RĘKI



BÓL RĘKI LUB DŁONI



BÓL STÓP LUB NÓG



STYMULACJA MIĘŚNI EMS



Inne lokalizacje elektrod na stronie [www.jak.stosowac.info](http://www.jak.stosowac.info)

# INSTRUKCJA OBSŁUGI

VER. 1.1

Model: ECO30

2 KANAŁOWY, 16 PROGRAMOWY  
NISKOCZĘSTOTLIWOŚCIOWY  
ELEKTROSTYMULATOR  
NERWOWO-MIĘŚNIOWY TENS/EMS



## BEZPŁATNA GWARANCJA SERWISOWA

Elektrostymulator objęty jest bezpłatną gwarancją serwisową na okres wskazany na dokumencie zakupu.

## OPIS OGÓLNY

Elektrostymulator ECO30 jest nowoczesnym urządzeniem zapewniającym podawanie komfortowych prądów przeciwbólowych TENS oraz EMS, dających efekt wyszczuplenia oraz rozbudowy mięśni. ECO30 jest urządzeniem 2 kanałowym obsługującym jednocześnie do 8 elektrod (w zależności od okablowania).

ECO30 ma wbudowany wydajny akumulator, ładowany przez port USB lub zasilaczem sieciowym (opcja). Czytelny, podświetlany wyświetlacz LCD pozwala na monitorowanie bieżących parametrów pracy urządzenia. Do urządzenia będą pasować najbardziej popularne i najtańsze elektrody TENS ze złączem PIN/WTYK 2mm.

Zamówienia telefoniczne  
(pon-sob w godz. 8-20)

Serwis i pomoc techniczna

(22) 244 22 15

[serwis@econova.pl](mailto:serwis@econova.pl)

Import and Distribution / Import und Vertrieb / Import i Dystrybucja / Импорт и дистрибуция

ECONOVA, 27 Bieszczadzka street, 71-042 SZCZECIN, POLAND

[www.elektrostymulatory.com](http://www.elektrostymulatory.com)



## ZANIM ROZPOCZNIESZ ELEKTROSTYMULACJĘ ...

1. zdiagnozuj przyczynę dolegliwości bólowych i wyklucz przeciwwskazania 2. ustal właściwe ułożenie elektrod, pomoc może doświadczony fizjoterapeuta lub lekarz. 3. stosuj elektrostymulację regularnie do ustąpienia dolegliwości i okresowo powtarzaj dla utrwalenia efektu.

Okres trwania terapii zależy od rodzaju dolegliwości i może trwać od kilku dni do kilku miesięcy. W chorobach przewlekłych TENS stosuje się nawet latami, oszczędzając na leki, rehabilitację oraz unikając skutków ubocznych występujących przy leczeniu farmakologicznym.

## PRZECIWSKAZANIA DO ELEKTROSTYMULACJI

1. nie stosować elektrostymulacji TENS przeciwbólowej bez ustalenia przyczyny bólu 2. rozrusznik serca, silna arytmia (wymagana opinia kardiologa) 3. epilepsja (wymagana opinia neurologa i pierwszy zabieg pod kontrolą) 4. stymulacja miejsca w którym stwierdzono zmianę nowotworową 5. ciąża - nie wolno stymulować brzucha ciężarnej (można tagodzić stymulacją ból pleców, rwę kulszową a szczególnie ból porodowy - wyjątkowo pod kontrolą lekarza) 6. menstruacja w przypadku elektrostymulacji elektrodami dopochwowymi i doodbytniczymi 7. zaawansowane żylaki zewnętrzne w miejscu aplikacji elektrod (np. żylaki na nogach lub znaczne hemoroidy) 8. nie wolno samodzielnie powodować skurczu mięśni po operacji lub urazach mięśni lub ścięgien (tylko za zaleceniem lekarza) 9. nie wolno układać elektrod na podrażnionej, zranionej, odleżynowej skórze lecz otoczyć elektrodami ranę, naklejając elektrody na zdrowej skórze 10. nie stosować na mokrą skórę lub w warunkach podwyższonej wilgotności powietrza 11. nie stosować w czasie obsługi maszyn i pojazdów (możliwość odwrócenia uwagi lub chwilowego upośledzenia motoryki narządów ruchu) 12. nie stosować w okolicach serca, a na wysokości serca na plecach stosować ze wzmożoną uwagą 13. nie stosować na boku szyji (w okolicach tętnicy szyjnej) lub stosować ze wzmożoną uwagą. 14. nie stosować wzdłuż lub w poprzek osi czaszki 15. nie stosować w ustach i na gałkach ocznych 16. nie stosować w odległości < 1 m od aktywnych urządzeń pracujących w wysokiej częstotliwości 17. nie stosować w stanie gorączkowym i w stanie zapalnym ogólnoustrojowych 18. implanty metalowe nie są przeciwwskazaniem do stymulacji TENS.

Wskazania do elektrostymulacji

[www.elektrostymulatory.com/wskazania](http://www.elektrostymulatory.com/wskazania)

Więcej na temat stosowania elektrostymulacji TENS / EMS / IFS

[www.elektrostymulacja.org](http://www.elektrostymulacja.org)

## OPIS PRZYCISKÓW I GNIAZD

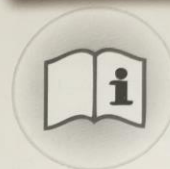


## ELEKTRODY KOMPATYBILNE Z ECO30



Złącze  
PIN / WTYK  
2 mm

## JAK STOSOWAĆ ELEKTRODY ?



PRZECZYTAJ  
INSTRUKCJĘ



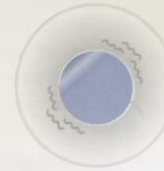
ODTŁUSZCZ  
SKÓRĘ



ZDEJMIJ  
OSŁONKĘ



NAKLEJ NA  
SKÓRĘ



WŁĄCZ  
URZĄDZENIE



PO ZABIEGU  
PRZYKLEJ OSŁONKĘ

## RODZAJE ELEKTROD TENS / EMS

**Elektrody żelowe, samoprzylepne** – służą do elektrostymulacji punktowej (małe elektrody) i obszarowej (elektrody większych rozmiarów) wybranych partii ciała. Posiadają z jednej strony warstwę klejącą, pozwalającą na przyklejenie elektrody do skóry. Po pewnym czasie wymagają wymiany na nowe.

**Elektrody silikonowe** – są bardzo wytrzymałe i nie wymagają wymiany. Istnieje konieczność użycia opasek elastycznych, umożliwiających przytwierdzenie do skóry. Można je dezynfekować.

**Elektrody tekstylne** – z włókniną przewodzącą SilverCord – to elektrody w formie skarpet, rękawic, rękawów, które bardzo ściśle przylegają do skóry, zapewniając tym samym optymalną elektrostymulację wybranych części ciała. Można je prać.

**Elektrody „kłapki” do elektrostymulacji TENS** – pokryte są wypustkami, które służą do elektrostymulacji punktów refleksyjnych stóp oraz nóg.

**Inne elektrody specjalne** – elektrody specjalnego przeznaczenia do stymulacji mięśni Kegla, piersi, elektrody klipsy do elektrostymulacji punktów refleksyjnych zlokalizowanych na uszach (aurikuloterapia), pas łądźwiowy do stymulacji okolic łądźwiowego kręgosłupa, elektrody „szyszki” do usprawnienia motoryki dłoni i rąk.

## gdzie.kupic.info/elektrody



Wszelkie informacje, które mogą dotyczyć lub wpływać na zdrowie mają tylko i wyłącznie znaczenie informacyjne i nie mogą być traktowane jako porady medyczne.